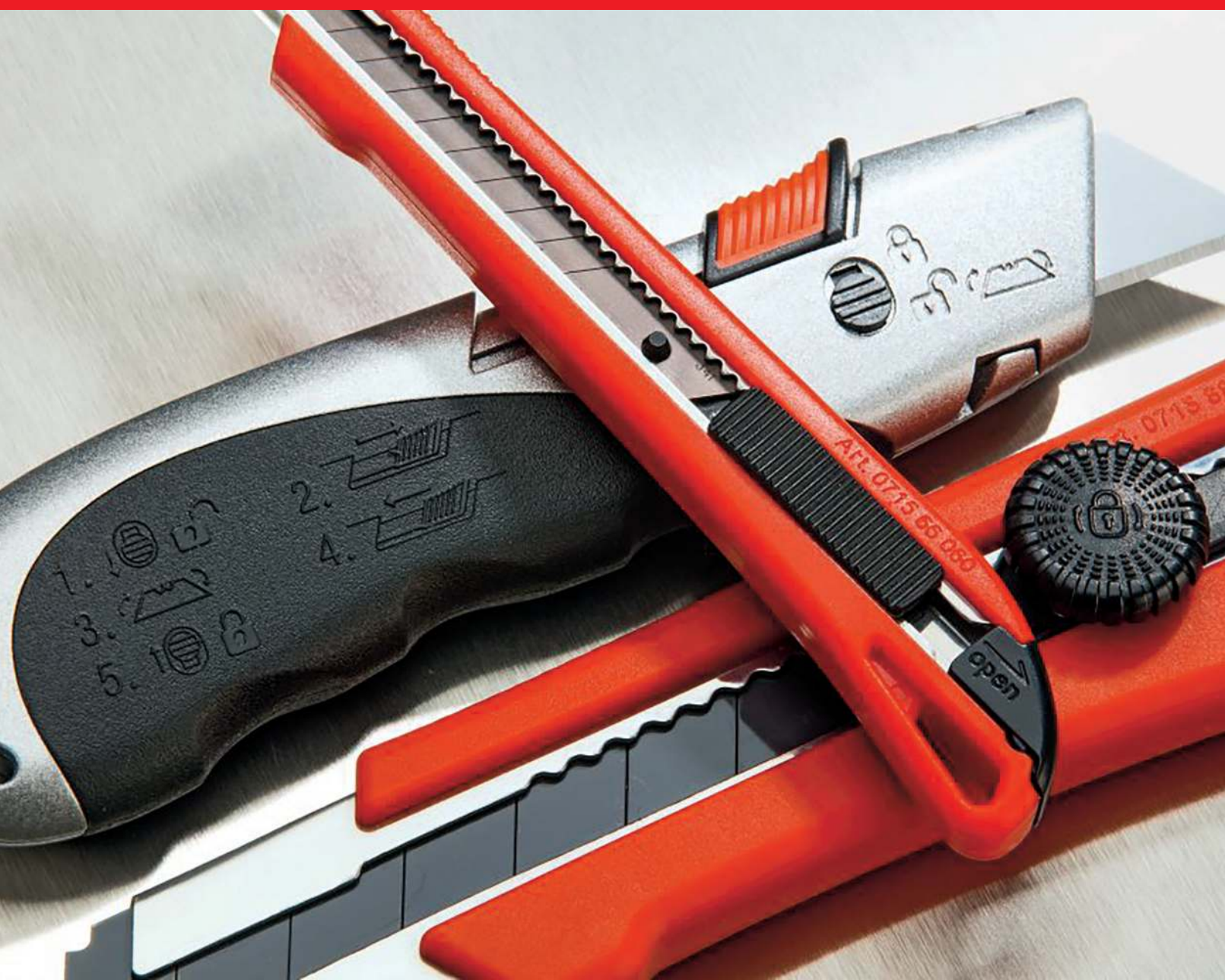


# НОЖИ, ЛЕЗВИЯ И АКСЕССУАРЫ



## Содержание

Ножи 1К.....	5
Ножи 2К.....	6
Ножи 3К.....	7
Ножи с трапециевидными лезвиями.....	9
Безопасные ножи.....	11
Сегментированные лезвия в диспенсерах.....	13
Трапециевидные лезвия.....	13
Трапециевидные биметаллические лезвия.....	13
Скребок и набор для резки.....	15
Скребок.....	15
Скребки для стекла.....	16
Набор пластиковых скребков.....	16
Ножи кабельные монтажные.....	17
Складной нож.....	19



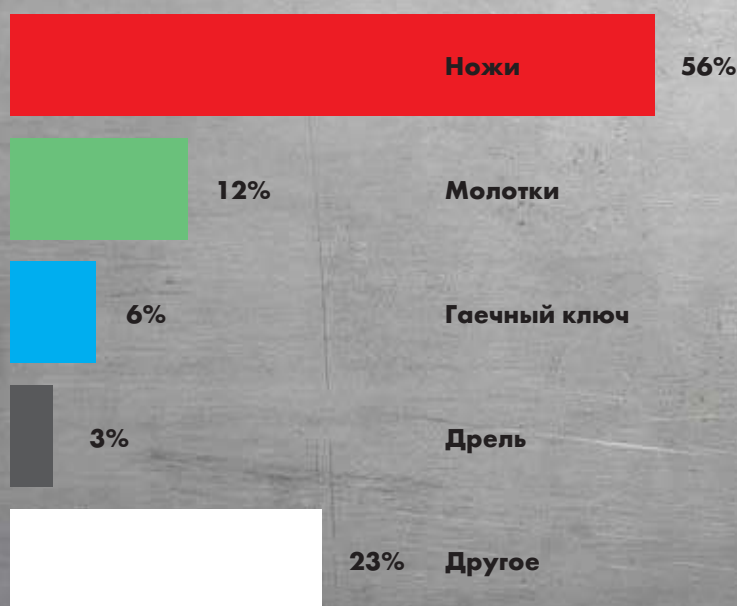
## НОЖИ И РЕЗАКИ – ПРОЧНЫЙ УНИВЕРСАЛЬНЫЙ ИНСТРУМЕНТ

Ножи – незаменимый инструмент для повседневной работы в мастерских, на складах, стройплощадках, в офисе и дома. Вскрыть упаковку или запечатанную коробку, отрезать ковровое покрытие, обои, изоляционный материал, кровельные пленки, сопла химических продуктов и т. д. – возможности использования режущих инструментов безграничны.



## ЧИСЛО НЕСЧАСТНЫХ СЛУЧАЕВ, ПРОИСХОДЯЩИХ ПРИ РАБОТЕ С НОЖАМИ, НЕИЗМЕННО ВЫСОКОЕ

### РАСПРОСТРАНЕННОСТЬ НЕСЧАСТНЫХ СЛУЧАЕВ С РУЧНЫМ ИНСТРУМЕНТОМ



Противоскользящие ручки – безопасная работа.

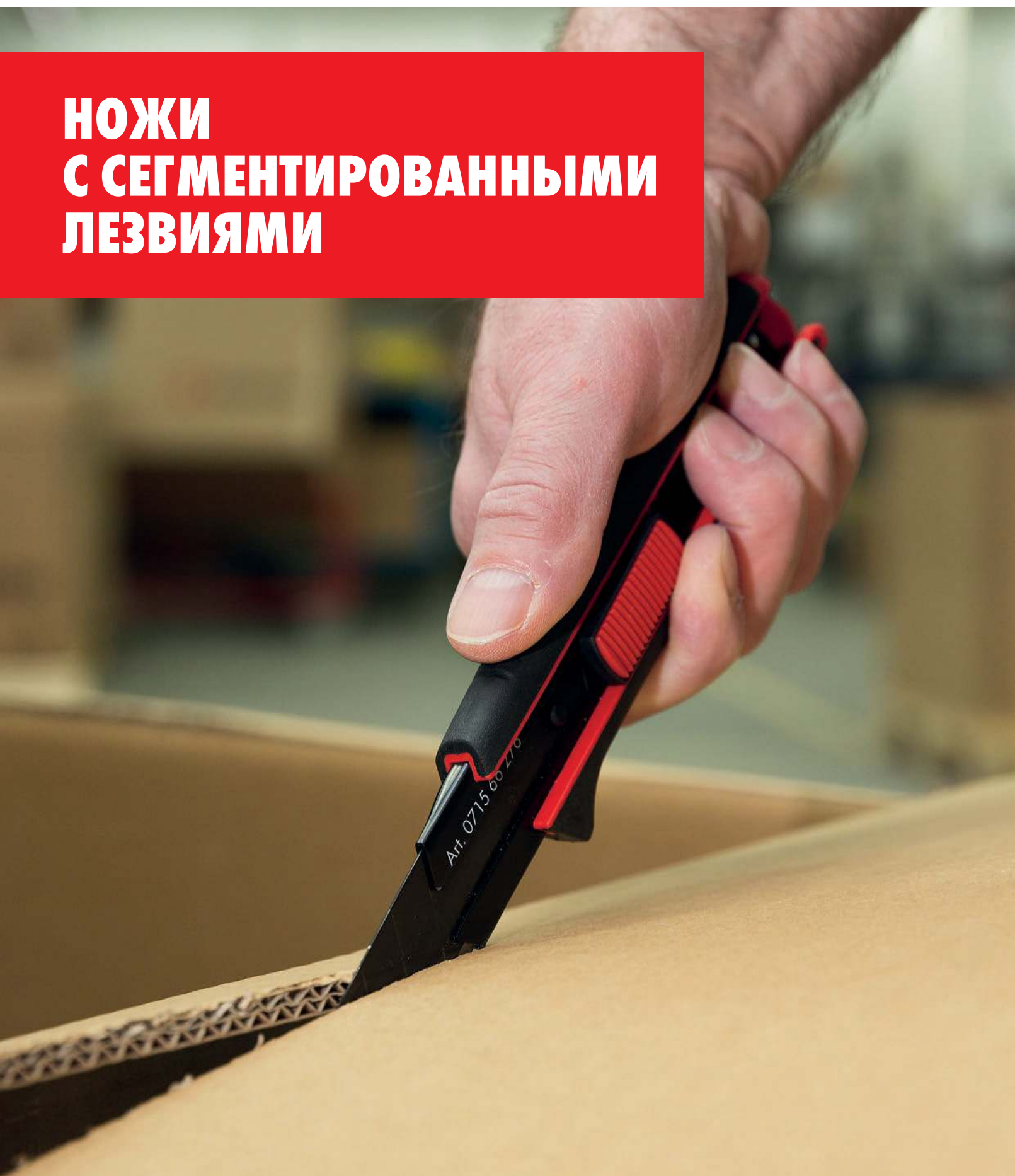


Понятные символы – правильное использование.

В соответствии с законодательством работодатель должен сообщать о всех несчастных случаях на его территории, связанных с травмами работника, в результате которых он утрачивает работоспособность на срок более трех суток. Из ручных инструментов, вызывающих травмы, ножи являются наиболее частой причиной травм работников (56%). Подобные происшествия крайне болезненно сказываются и для предприятия: нетрудоспособность работника влечет за собой задержки в работе и дополнительные часы работы коллег.

Все ножи Würth оснащены противоскользящими рукоятками для лучшего удержания инструмента, большинство ножей оснащены встроенной функцией безопасности. Кроме того, мы предлагаем полный ассортимент «Безопасных ножей» различной конструкции с различной классификацией безопасности, вы можете легко найти правильный нож для любого применения.

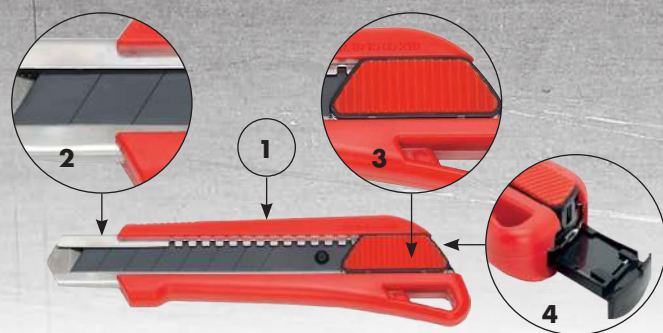
# НОЖИ С СЕГМЕНТИРОВАННЫМИ ЛЕЗВИЯМИ



## НОЖИ – 1К

### Стандартные ножи: просто и эффективно

- Эргономичная рукоятка из ударопрочного пластика (1).
- Прецизионные направляющие для лезвия из нержавеющей стали (2).
- Плоский двухкомпонентный ползунок обеспечивает безопасность и снижает риск повреждения в результате случайного падения (3).
- Поставляется в комплекте с особо острыми лезвиями (4).



#### Нож 1К 9 мм

- Автоматический зажим лезвия выдерживает давление до 5 кг.
- Длина: 140 мм.
- С магазином на 2 запасных лезвия.
- В комплект входят 3 особо острых лезвия.

**Артикул: 0715 66 060**

В упаковке – 1 шт.



#### Нож 1К 18 мм

- Автоматический зажим лезвия выдерживает давление до 12 кг.
- Длина: 155 мм.
- С магазином на 2 запасных лезвия.
- В комплект входят 3 особо острых лезвия.

**Артикул: 0715 66 210**

В упаковке – 1 шт.



#### Нож 1К 25 мм

- Автоматический зажим лезвия выдерживает давление до 12 кг.
- Длина: 185 мм.
- Без магазина для запасных лезвий.
- В комплект входит 1 особо острое лезвие.

**Артикул: 0715 66 350**

В упаковке – 1 шт.



#### Нож 1К 9 мм

- Автоматический зажим лезвия.
- Длина: 140 мм.

**Артикул: 0715 66 915**

В упаковке – 1 шт.



#### Нож 1К 18 мм

- Автоматический зажим лезвия.
- Длина: 165 мм.

**Артикул: 0715 66 920**

В упаковке – 1 шт.

### Используемые лезвия:



- Лезвия 25×140 мм сегментированные для обламывания, особо острые

**Артикул: 0715 66 093**



- Лезвия 25×140 мм сегментированные для обламывания, без покрытия

**Артикул: 0715 66 351**

### Используемые лезвия:



- Лезвия 9×85 мм сегментированные для обламывания, особо острые

**Артикул: 0715 66 073**



- Лезвия 9×85 мм сегментированные для обламывания, без покрытия

**Артикул: 0715 66 073**

### Используемые лезвия:



- Лезвия 18×110 мм сегментированные для обламывания, особо острые

**Артикул: 0715 66 053**



- Лезвия 18×110 мм сегментированные для обламывания, без покрытия

**Артикул: 0715 66 05**

### Пример использования



## НОЖИ – 2К

### Ножи премиум-класса: прочные и надежные

- Нескользящая эргономичная двухкомпонентная рукоятка и двухкомпонентная направляющая минимизируют усилия при работе.
- Удобная и автоматическая блокировка положения лезвия.
- Удобное управление инструментом одной рукой.
- Очень прочная прецизионная направляющая.
- Стандартный нож с очень острыми лезвиями.



#### Нож 2К 18 мм

- Автоматический зажим лезвия выдерживает давление до 12 кг.
- Длина: 170 мм.
- С магазином на 2 запасных лезвия.
- В комплект входят 3 особо острых лезвия.

**Артикул: 0715 66 275**

В упаковке – 1 шт.



#### Нож 2К 25 мм

- Автоматический зажим лезвия выдерживает давление до 20 кг.
- Длина: 195 мм.
- Без магазина для запасных лезвий.
- В комплект входит 1 особо острое лезвие.

**Артикул: 0715 66 276**

В упаковке – 1 шт.



#### Используемые лезвия:



- Лезвия 18×110 мм сегментированные для обламывания, особо острые

**Артикул: 0715 66 053**



- Лезвия 18×110 мм сегментированные для обламывания, без покрытия

**Артикул: 0715 66 05**

#### Пример использования



#### Используемые лезвия:



- Лезвия 25×140 мм сегментированные для обламывания, особо острые

**Артикул: 0715 66 093**



- Лезвия 25×140 мм сегментированные для обламывания, без покрытия

**Артикул: 0715 66 351**

#### Пример использования



## НОЖИ – 3К

### Прочные ножи с дополнительным зажимным винтом

- Прочный алюминиевый корпус инструмента и двухкомпонентное покрытие рукоятки для безопасной работы.
- Винт дополнительно надежно фиксирует лезвие в инструменте без люфта (арт. 0715 66 277).
- Прецизионная направляющая из нержавеющей стали для точной резки.
- Комфортная эксплуатация ножа одной рукой.
- Нож поставляется с очень острыми лезвиями.



#### Нож 3К 18 мм

- Автоматический зажим лезвия выдерживает давление до 12 кг.
- Длина: 200 мм.

**Артикул: 0715 66 211**

В упаковке – 1 шт.



#### Нож 3К 18 мм

- Автоматическая блокировка лезвия в заданном положении.
- Длина: 170 мм.

**Артикул: 0715 66 277**

В упаковке – 1 шт.

### Используемые лезвия:



- Лезвия 18×110 мм сегментированные для обламывания, без покрытия

**Артикул: 0715 66 05**



- Лезвия 18×110 мм сегментированные для обламывания, особо острые

**Артикул: 0715 66 053**

### Пример использования





**НОЖИ  
С ТРАПЕЦИЕВИДНЫМИ  
ЛЕЗВИЯМИ**



## НОЖИ С ТРАПЕЦИЕВИДНЫМИ ЛЕЗВИЯМИ

**Универсальный нож со стандартным держателем бит 1/4 дюйма, с возможностью снятия изоляции с кабеля, для стандартной резки**

- Эргономичный алюминиевый корпус.
- Оборудован клипсой для крепления ножа на ремне.



### Нож с трапецевидным лезвием

- Быстрое выдвижение лезвия и надежная фиксация в открытом положении.
- Магнитный держатель бит 1/4 дюйма.
- Длина: 125 мм

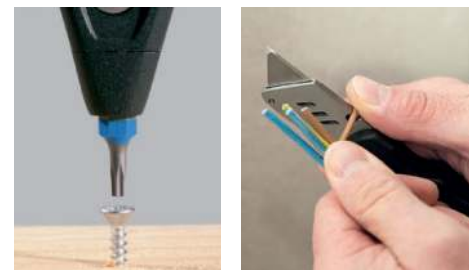
**Артикул: 0715 66 515**

В упаковке – 1 шт.

### Пример использования

Заворачивание и вывинчивание винтов, шурупов в профессиональной работе или хобби.

Зачистка кабелей и проводов, обрезка шнуров и нейлоновых веревок.



**Артикул: 0715 66 015**

В упаковке – 1 шт.

### 2-компонентный нож для резки коврового покрытия

- С тремя стопорными положениями и полностью втягиваемым биметаллическим лезвием.
- Быстрая и простая смена лезвий. Встроенный магазин для 5 лезвий.
- Магнитный держатель устраняет необходимость инструмента для смены лезвия.
- Безопасное и удобное положение в руке.
- Эргономичная противоскользящая 2-компонентная рукоятка.
- Длина: 170 мм.



### Используемые лезвия:



- Сменное трапецевидное лезвие 18,6×60 мм.

**Артикул: 0715 66 02**



- Очень острое и прочное биметаллическое лезвие. Гибкое и гнущееся. 18,7×61 мм

**Артикул: 0715 66 021**



- Изогнутое трапецевидное лезвие 18,7×50 мм.

**Артикул: 0715 66 03**

# БЕЗОПАСНЫЕ НОЖИ



## БЕЗОПАСНЫЕ НОЖИ

### Интегрированная система безопасности для минимизации риска получения травмы

- Эргономичная прочная рукоятка для безопасной работы.
- В комплект входят лезвия трапецевидной формы или защищенные лезвия.



#### Нож в безопасном исполнении



Автоматическое втягивание лезвия при освобождении ползунка прижимной пружины

- Быстрая смена лезвия без применения дополнительного инструмента благодаря магнитному магазину на 5 лезвий.
- В комплекте 1 трапецевидное биметаллическое лезвие.
- Длина: 170 мм

Артикул: 0715 66 013



#### Нож в безопасном исполнении



Автоматическое втягивание лезвия после резки даже при нажатии на ползунковую прижимную пружину

- Быстрая смена лезвия без применения дополнительного инструмента, без магазина для лезвий.
- В комплекте 1 трапецевидное лезвие.
- Длина: 160 мм

Артикул: 0715 66 017



#### Нож в безопасном исполнении



Безопасный нож с защищенным лезвием

- Быстрая смена лезвия без применения дополнительного инструмента с магазином на 1 сменное лезвие.
- В комплекте 2 защищенных лезвия.
- Длина: 160 мм

Артикул: 0715 66 018

### Используемые лезвия:



- Очень острое и прочное биметаллическое лезвие. Гибкое и гнущееся. 18,7×61 мм

Артикул: 0715 66 021



- Сменное трапецевидное лезвие 18,6×60 мм.

Артикул: 0715 66 02



- Сменное защищенное лезвие.

Артикул: 0715 66 19

### Пример использования

Для разрезания упаковочных лент и снятия упаковочной пленки.



Для вскрытия упаковки и резки картона



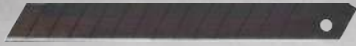
Для вскрытия упаковки, нарезания картона, разрезания упаковочных лент и удаления упаковочной пленки.



# ЛЕЗВИЯ



## СЕГМЕНТИРОВАННЫЕ ЛЕЗВИЯ В ДИСПЕНСЕРАХ



### Лезвие 9 мм

- Лезвия 9×85 мм сегментированные для обламывания, особо острые

**Артикул: 0715 66 073**

Упаковка: 10 лезвий в диспенсере.



### Лезвие 18 мм

- Лезвия 18×110 мм сегментированные для обламывания, особо острые

**Артикул: 0715 66 053**

Упаковка: 10 лезвий в диспенсере.



### Лезвие 25 мм

- Лезвия 25×140 мм сегментированные для обламывания, особо острые

**Артикул: 0715 66 093**

Упаковка: 10 лезвий в диспенсере.



Чрезвычайно острые лезвия для точных разрезов. Ими можно отрезать даже очень маленькие припуски материала. Лезвие с тройной заточкой и тончайшая сталь придают непревзойденную остроту.



### Лезвие 9 мм

- Лезвия 9×85 мм сегментированные для обламывания, без покрытия

**Артикул: 0715 66 07**

Упаковка: 10 лезвий в диспенсере.



### Лезвие 18 мм

- Лезвия 18×110 мм сегментированные для обламывания, без покрытия

**Артикул: 0715 66 05**

Упаковка: 10 лезвий в диспенсере.



### Лезвие 25 мм

- Лезвия 25×140 мм сегментированные для обламывания, без покрытия

**Артикул: 0715 66 351**

Упаковка: 10 лезвий в диспенсере.



Лучший компромисс между сроком службы и остротой лезвий. Закаленная сталь гарантирует высокую твердость и качество лезвий.

## ТРАПЕЦИЕВИДНЫЕ ЛЕЗВИЯ



- Сменное трапецевидное лезвие 18,6×60 мм.

**Артикул: 0715 66 02**



- Изогнутое трапецевидное лезвие 18,7×50 мм.

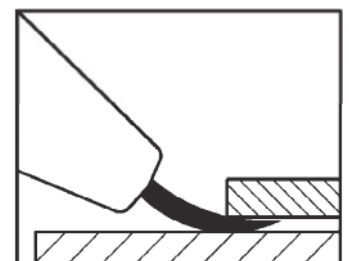
**Артикул: 0715 66 03**

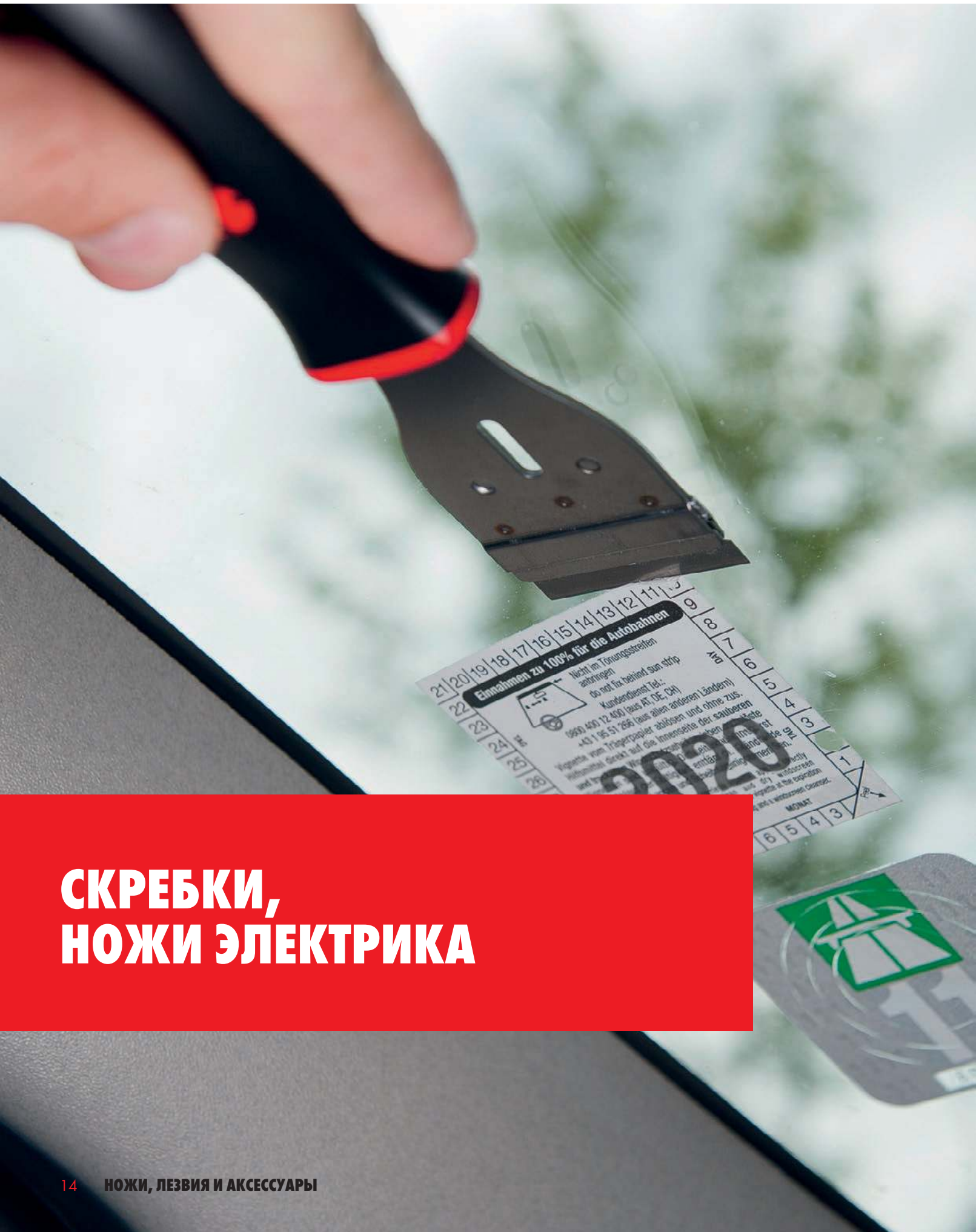
## ТРАПЕЦИЕВИДНЫЕ БИМЕТАЛЛИЧЕСКИЕ ЛЕЗВИЯ



- Общая длина: 61 мм
- Безопасное, не ломается при нормальном использовании.
- Гибкое, при необходимости можно увеличить боковое давление на лезвие, согнуть его и работать в этом положении.
- Срок службы в 3 раза больше, чем у обычных стальных лезвий.
- Упаковка: 10 шт. в диспенсере.

**Артикул: 0715 66 021**





# СКРЕБКИ, НОЖИ ЭЛЕКТРИКА

## СКРЕБОК И НАБОР ДЛЯ РЕЗКИ

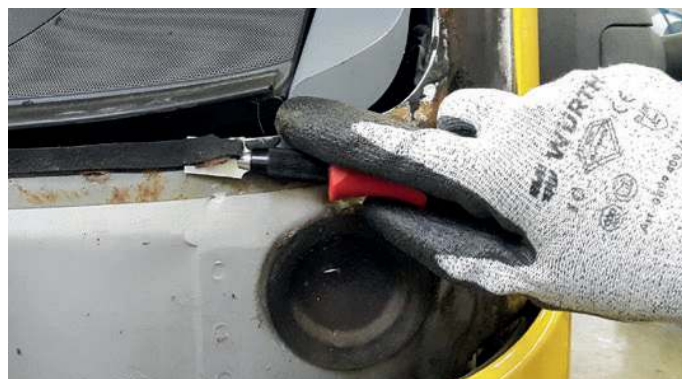
### Набор из 27 скребков с 4 различными типами лезвий и ковровым ножом

- Держатель 2К для сменных лезвий с фиксатором лезвия.
- Нож для ковровых покрытий с 4-позиционным фиксатором продвижения лезвия.
- В практичном пластиковом кейсе.



#### Пример использования

Для «равномерного» разрезания герметиков и клеев, удаления их остатков. Для удаления наклеек и остатков краски.



В комплект входит:

- 1× арт. 0715 66 01 нож для ковровых покрытий
- 5× арт. 0715 66 02 трапециевидное лезвие
- 1× арт. 0715 66 41 ручка скребка
- 5× арт. 0715 66 042 лезвие скребка 12 мм прямое
- 5× арт. 0715 66 043 лезвие скребка 16 мм прямое
- 5× арт. 0715 66 044 лезвие скребка 20 мм прямое
- 5× арт. 0715 66 045 лезвие скребка 16 мм наклонное

**Артикул: 0715 66 40** (в упаковке 1 комплект)

## СКРЕБОК

### С эргономичной нескользящей двухкомпонентной рукояткой 2К

- Прочное лезвие из нержавеющей стали.
- С защитным колпачком для установленного лезвия.
- В комплекте 6 лезвий из углеродистой стали.



- Ширина скребка: 40 мм.
- Длина: 180 мм.

**Артикул: 0714 66 335**

Упаковка: 1 шт. – комплект.

#### Совместимые лезвия:



Лезвие скребка

**Артикул: 0714 66 351**

Упаковка: 10 шт.

#### Пример использования

Удаление наклеек с автомобильных стекол, виньеток, остатков клея.



## СКРЕБКИ ДЛЯ СТЕКЛА

### Скребки для удаления остатков клея и этикеток со стеклянных поверхностей

- Пластиковая рукоятка с держателем лезвия.
- Ширина скребка: 58 мм.
- Лезвие не подлежит замене.

#### Пример использования

Удаление наклеек и остатков клея со стеклянных поверхностей.



**Артикул: 0715 66 08**

Упаковка: 1 шт.



## НАБОР ПЛАСТИКОВЫХ СКРЕБКОВ

### Бережное удаление виньеток, наклеек, грязи

- Незначительный риск порезов.
- Прочное и долговечное лезвие – возможна заточка режущей кромки.
- Рабочая ширина скребка: 22 мм.

#### Пример использования

Удаление остатков отвердевшей пены, наклеек.



#### Поставляется в комплекте:

Скребок длинный (200 мм), арт. 0714 541 223

Скребок короткий (155 мм), арт. 0714 541 224

**Артикул: 0714 541 225**

Упаковка: 1 шт.





## НОЖИ КАБЕЛЬНЫЕ МОНТАЖНЫЕ

### Ножи для основных работ, связанных с монтажом электрокабеля.

- Ножи для электромонтажных работ.
- Прочная конструкция с лезвиями отличного качества.



#### Кабельный нож

- Одностороннее гладкое лезвие.
- Длина лезвия: 64 мм.
- Общая длина: 100 мм.
- Прочная деревянная ручка.
- Лезвие-шип для перфорации монтажных коробок.

**Артикул: 0695 941 07**

Упаковка: 1 шт.



#### Кабельный нож

- Одностороннее гладкое лезвие с крючком для зачистки проводов.
- Длина лезвия: 64 мм.
- Общая длина: 100 мм.
- Прочная деревянная ручка.

**Артикул: 0695 941 09**

Упаковка: 1 шт.



#### Нож для зачистки кабеля AM 280

Нож с крючком для зачистки изоляции силовых кабелей диаметром до 28 мм.

- Регулируемая глубина резания
- Для кабелей диаметром 8÷28 мм.
- Общая длина 160 мм
- Ручка из высококачественного полиамида.
- Магазин для дополнительных лезвий в рукоятке.

**Артикул: 0714 41 01**

Упаковка: 1 шт.



#### Нож для зачистки кабеля AM 280

Нож с крючком для зачистки изоляции силовых кабелей диаметром до 28 мм. С поворотным ножом.

- Внешнее поворотное лезвие.
- Регулируемая глубина резания
- Для кабелей диаметром 8÷28 мм.
- Общая длина 130 мм
- Ручка из высококачественного полиамида.
- Магазин для дополнительных лезвий в рукоятке.

**Артикул: 0714 41 00**

Упаковка: 1 шт.



# СКЛАДНЫЕ НОЖИ



## СКЛАДНОЙ НОЖ

### Складной нож ограниченной серии G10 с пластинами индивидуальной формы и клинком твердостью 59 HRC

- Массивное лезвие из японской нержавеющей стали AUS-8 толщиной 3 мм.
- Резак для веревки и стеклорез для спасения себя и других.
- Частично зубчатое лезвие для резки лент и канатов.
- Цельный фиксатор гильзы со скошенной нажимной пластиной
- Оптимальная рукоятка и превосходный внешний вид.



- Второй специальный всдегс ножей с индивидуально выполненной рукояткой. Каждая рукоятка имеет индивидуальную форму и сделана из твердого материала G-10.
- Высокая твердость стали клинка - 59 HRC.
- Специальный процесс закалки для лезвий из нержавеющей стали.
- С практичным поясным чехлом.
- Поставляется в подарочной коробке.
- Длина нажа: 120 мм.
- Длина клинка: 85 мм.

**Артикул: 0715 66 561**

Упаковка: 1 шт.



# НОЖИ, ЛЕЗВИЯ И АКСЕССУАРЫ

По вопросам приобретения  
продукции звоните:

**А1: +375 29 180 33 36**

Время работы:

пн-пт с 8.30 - 17.30., сб,вс - выходной.

ИООО «ВюртБел»

г. Минск, ул. Розы Люксембург, 95  
(4-й этаж), 220036

## ФИРМЕННЫЕ МАГАЗИНЫ WÜRTH

### Витебск

г. Витебск, ул. П. Бровки, 46  
+375 212 26 55 48  
+375 44 721 54 38

### Гродно

г. Гродно, ул. Найдуса, 7  
+375 152 77-01-10  
+375 29 661-14-74

### Могилев

г. Могилев, ул. Дубровенка Левая, 32-39  
+375 222 76-25-21, 76-25-25  
+375 29 66-11-429

### Минск

г. Минск, ул. Розы Люксембург,  
95 (1 этаж)  
+375 44 570-19-94

